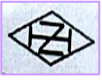
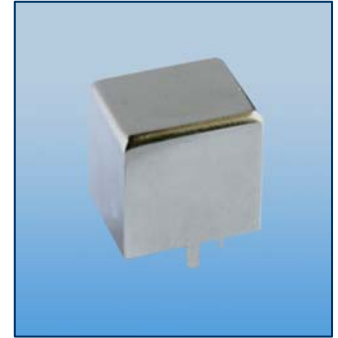
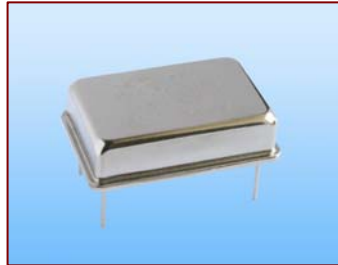


## 单片石英晶体滤波器



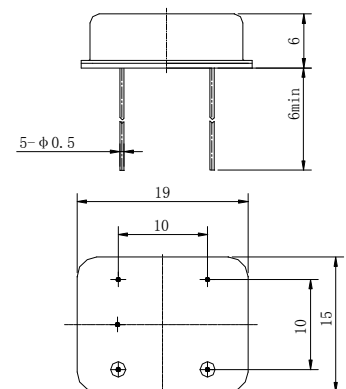
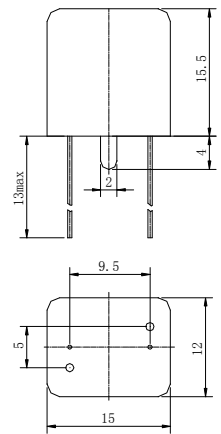
### 产品特点

- 具有良好的抗振性、可靠性
- 工作温度范围宽
- 频率范围 10.7MHz~75MHz
- 外形尺寸根据需要选取
- 可适用于各种使用环境
- 质量等级：军标线



### 技术指标

型号	LSP470
通用频率 (MHz)	A:10~30.000; B:30~50; C:50~70
通带宽度 (3dB)	A:7.5kHz; B:10kHz; C:22kHz; D:30kHz
插入损耗 (dB)	≤1~4
通带波动 (dB)	≤1~2
阻带衰减 (dB)	A≥40; B≥60; C≥80
终端阻抗 (kΩ)	0.05~3
工作温度范围 (°C)	A:-20~70; B:-40~85; C:-55~85;
贮存温度范围 (°C)	-55~105
常规尺寸 (mm)	11.0×8.5×11.5; 15.0×12.0×15.5; 15.0×13.0×7.0; 19.0×15.0×6.0; 38.2×19.3×12.7
封装形式	电阻焊、锡封焊
企军标编号	Q/LHY49-2009



外形尺寸图

- 1、产品标志：厂标、型号、标称频率、批号、编号；
- 2、产品详细技术指标可按用户要求订制；
- 3、产品检测环境条件按详细规范或用户要求进行。

订货： LSPXXX-XMHz-XX-XX

型号 \_\_\_\_\_

标称频率 \_\_\_\_\_

通带宽度 \_\_\_\_\_

阻带衰减 \_\_\_\_\_